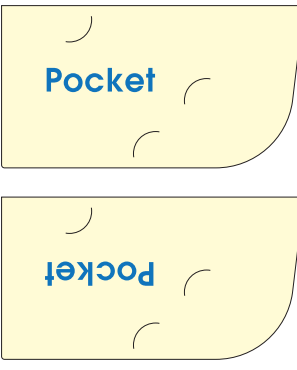
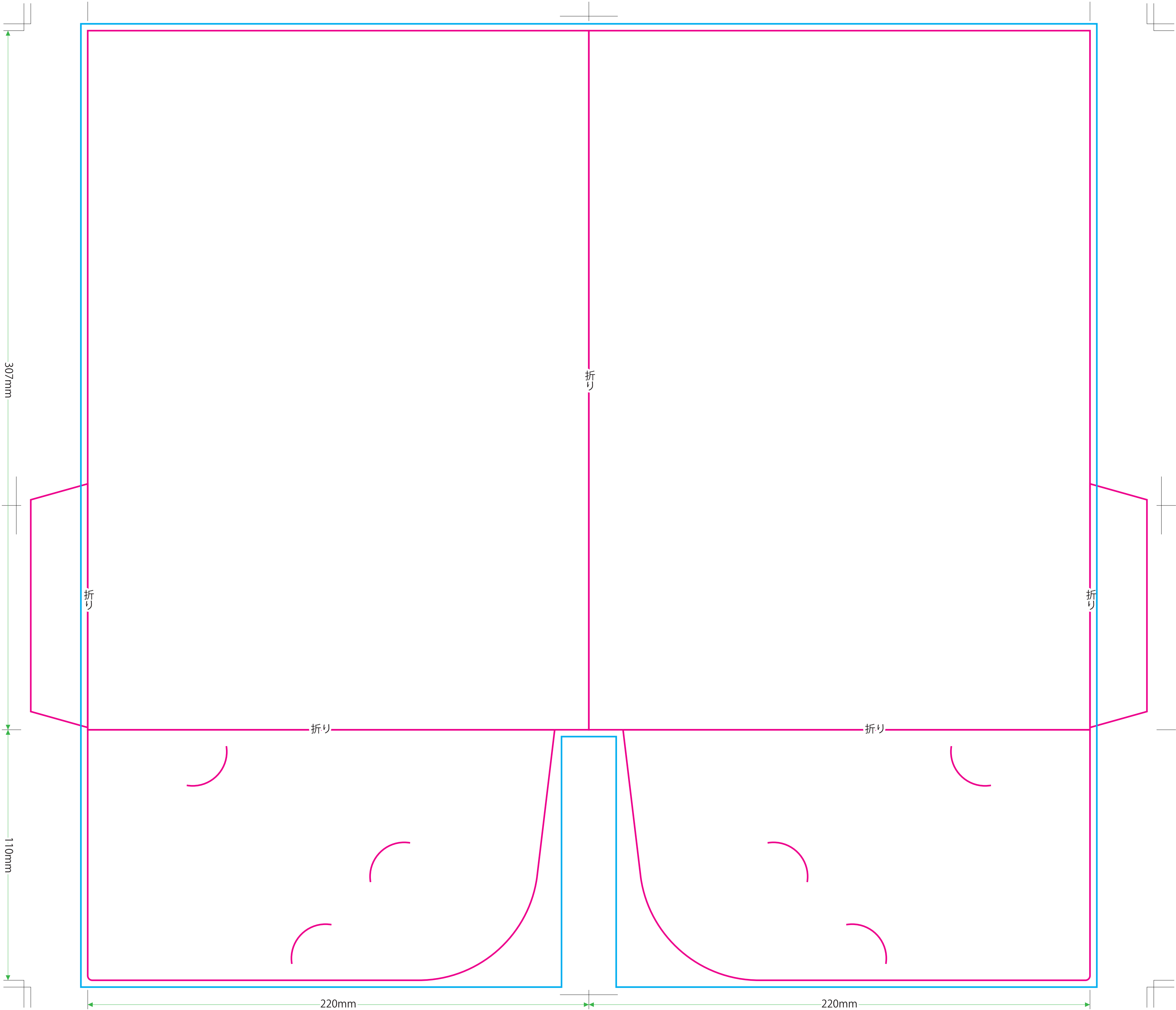
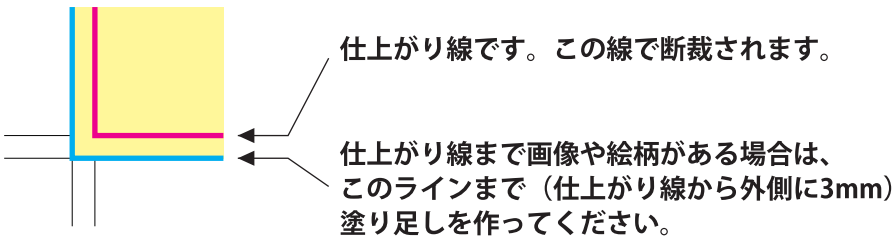


A4深め両側ポケットフォルダー／RP4F 【表面】

仕上がりサイズ W220mm×H307mm

データ作成  
について

- ご入稿の前にご確認ください。
1. フォントはすべてアウトライン化してください。
  2. ドキュメントのカラーモードはCMYKにしてください。
  3. 画像などをリンクで配置する場合は、aiデータと一緒に画像のデータも添付してください。  
(画像の解像度は原寸で300dpi～350dpiが適切です。)
  4. トンボは移動・削除しないでください。
  5. 仕上がり線まで画像や絵柄がある場合は、塗り足しを作ってください。



天  
地

ポケット部分は内側に折り込む面となっておりますので、仕上がり後の天地が逆になります。  
ポケット部分に文字や絵柄を配置する場合は、データ上の天地と逆の方向で作成をお願いいたします。