

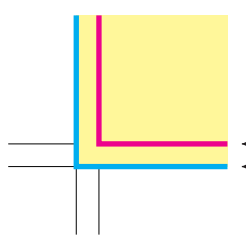
A4深め片側ポケットフォルダー／KP4F

仕上がりサイズ W220mm×H307mm

データ作成
について

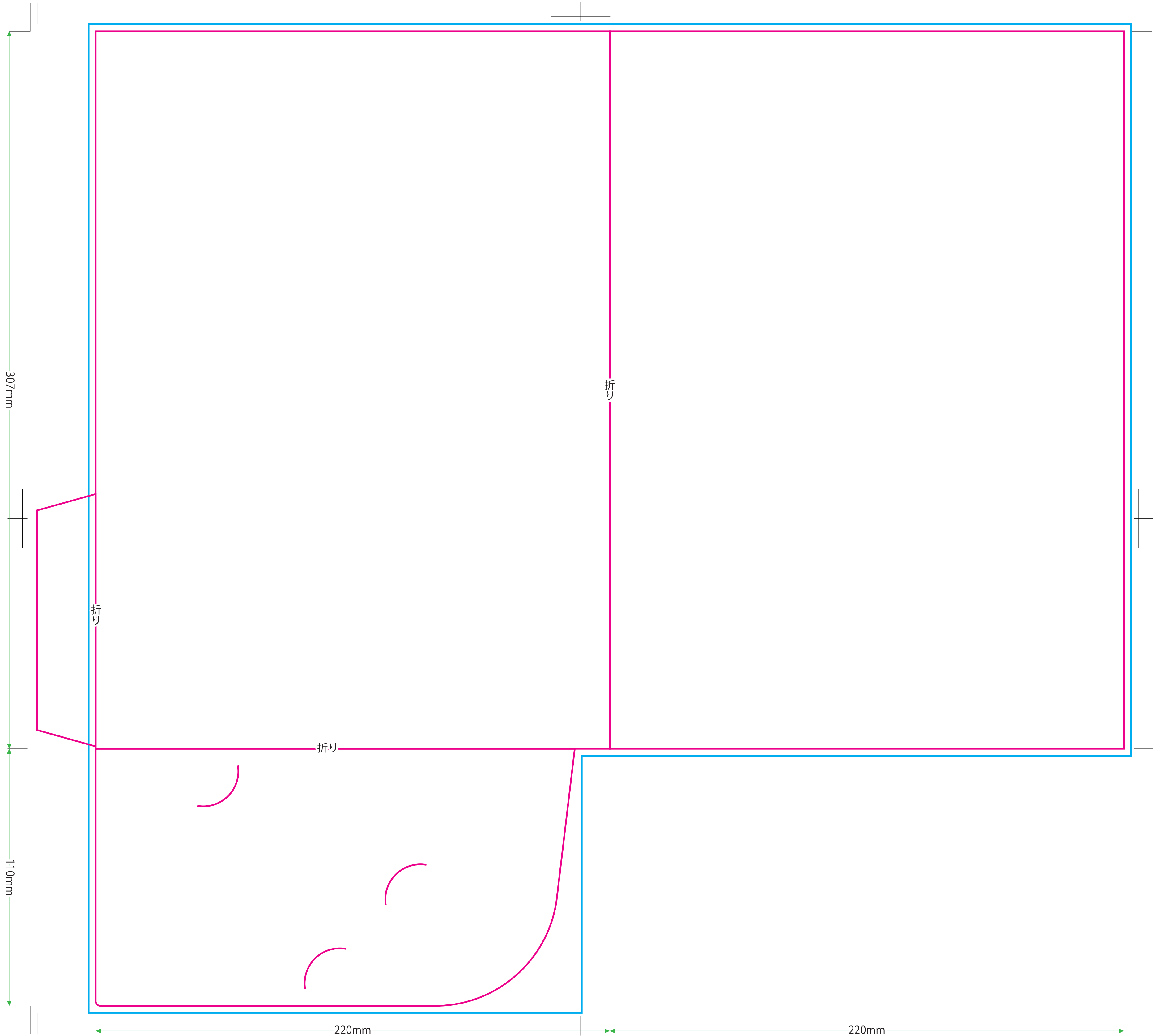
ご入稿の前にご確認ください。

1. フォントはすべてアウトライン化してください。
2. ドキュメントのカラーモードはCMYKにしてください。
3. 画像などをリンクで配置する場合は、aiデータと一緒に画像のデータも添付してください。
(画像の解像度は原寸で300dpi〜350dpiが適切です。)
4. トンボは移動・削除しないでください。
5. 仕上がり線まで画像や絵柄がある場合は、塗り足しを作ってください。



仕上がり線です。この線で断裁されます。

仕上がり線まで画像や絵柄がある場合は、このラインまで（仕上がり線から外側に3mm）塗り足しを作ってください。



×

Pocket

天

○

Pocket

地