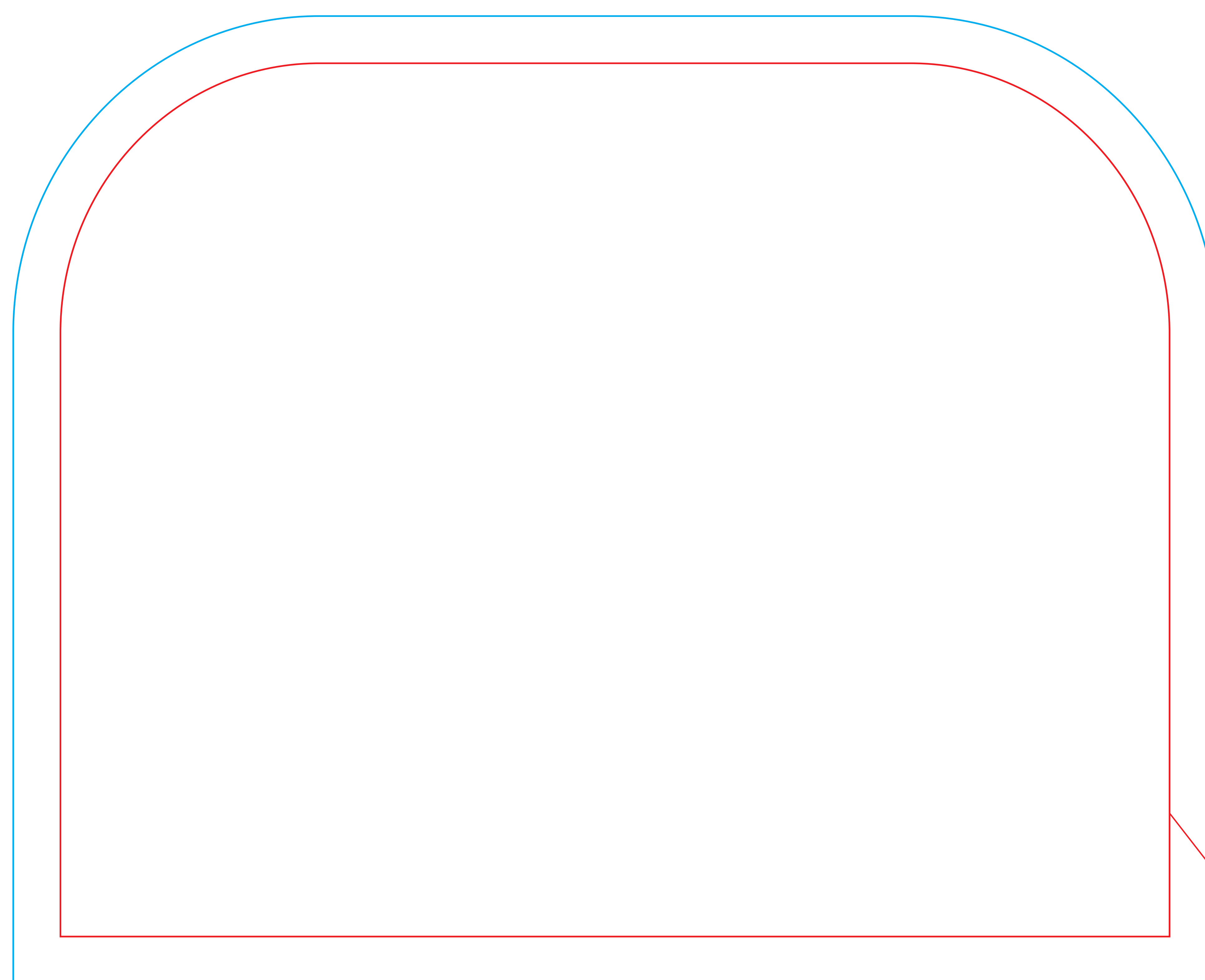


# 【470mm×370mm】 チェアポップ制作テンプレート

デザインの作成はデザイン制作レイヤー以下で作成してください。

塗り足し線・仕上がり線・デザイン制作レイヤー以外は削除してご入稿お願い致します。

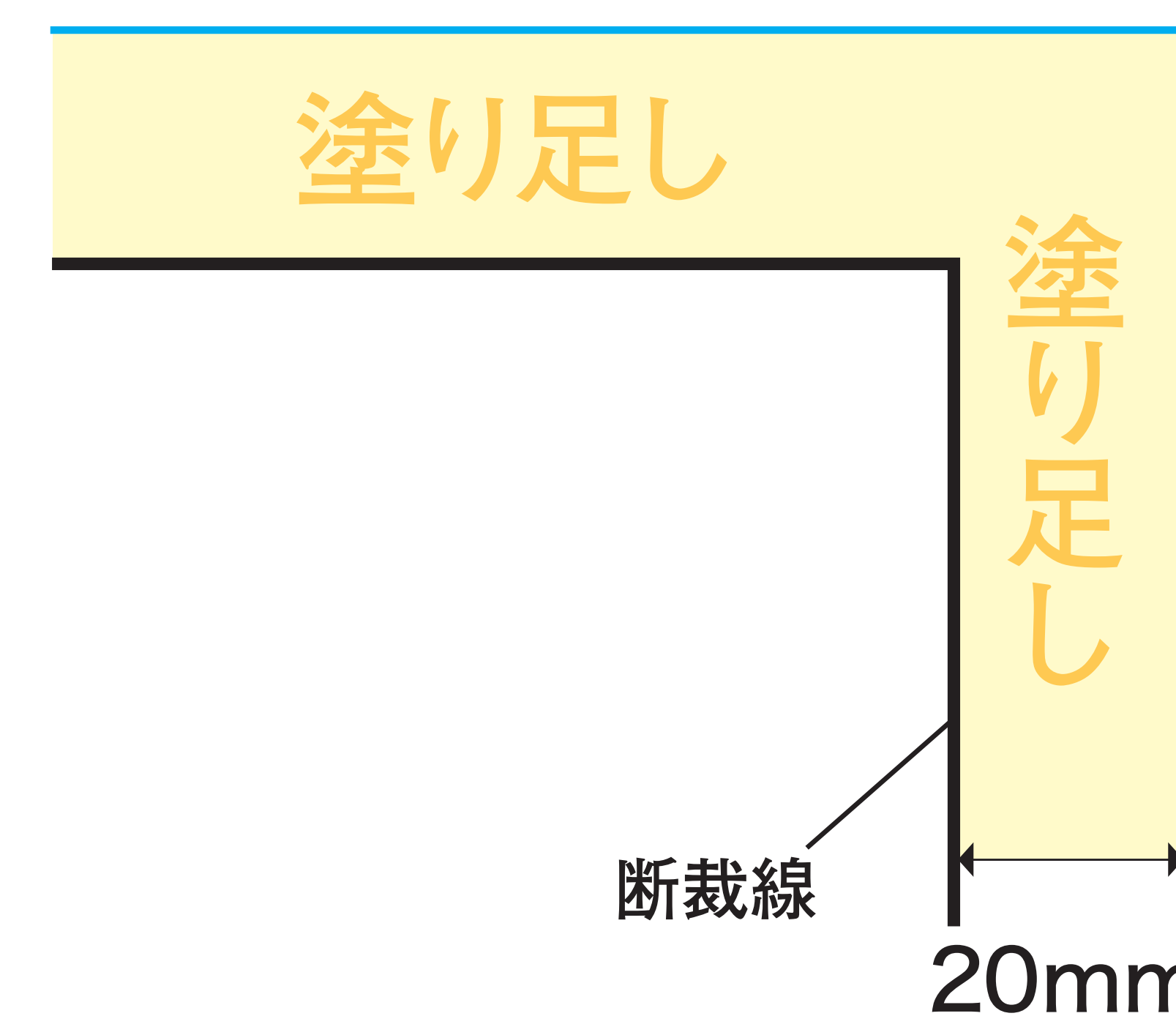


データのイメージは  
ここまで必要です

実際製作サイズ

## データ制作の注意事項

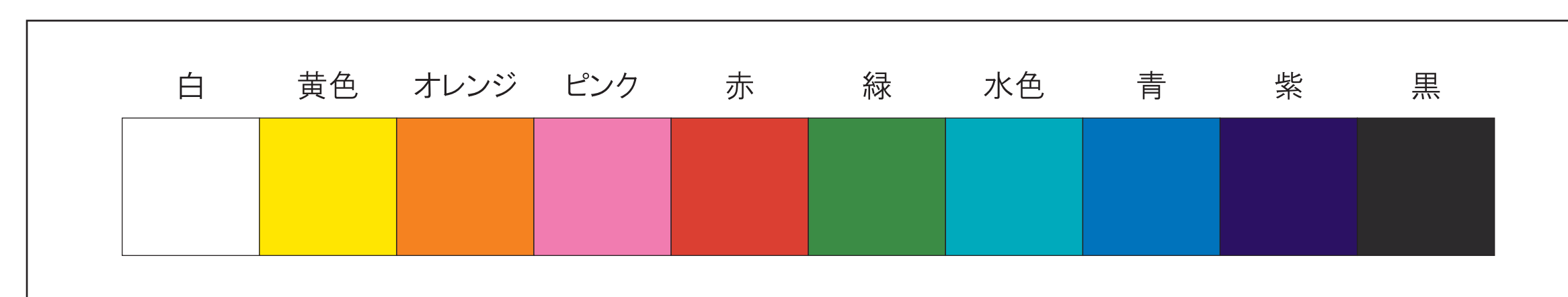
- ・ファイル名は必ず半角英数字を使用して下さい。文字化けの可能性がございます。
- ・フォントは必ずアウトライン化してください。
- ・ドキュメントのカラーモードは必ずCMYKに設定してください。
- ・配置画像の解像度は原寸150dpi以上に設定してください。
- ・配置画像を使用している場合は、使用した画像とデータを同じフォルダに入れてご入稿ください。
- ・透明効果やドロップアンドシャドウなどをご使用になられる際は必ずラスタライズ処理をお願い致します。
- ・塗り足しサイズで必ずクリッピングマスクを作成し、塗り足しサイズよりはみ出さないよう作成してください。
- ・入稿の際、出力見本データ (JPEG・PDF) をつけてご入稿下さい。



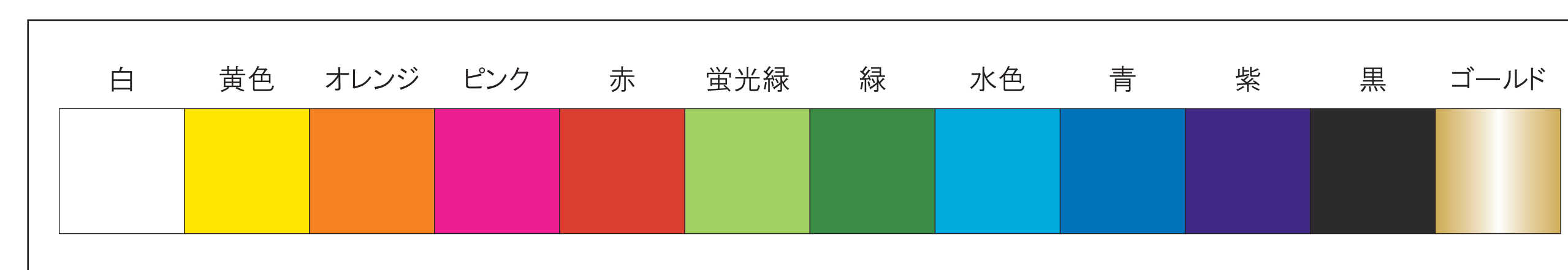
背景が白以外 (ベタや画像)  
の場合は断裁線から**20mm**  
塗り足しを付けてください。

仕上がりサイズ	必要データサイズ
W470×H370	W510×H410

### 背面カラー



### バイアスカラー



必ず、バイアスと背面の色を指示して下さい。